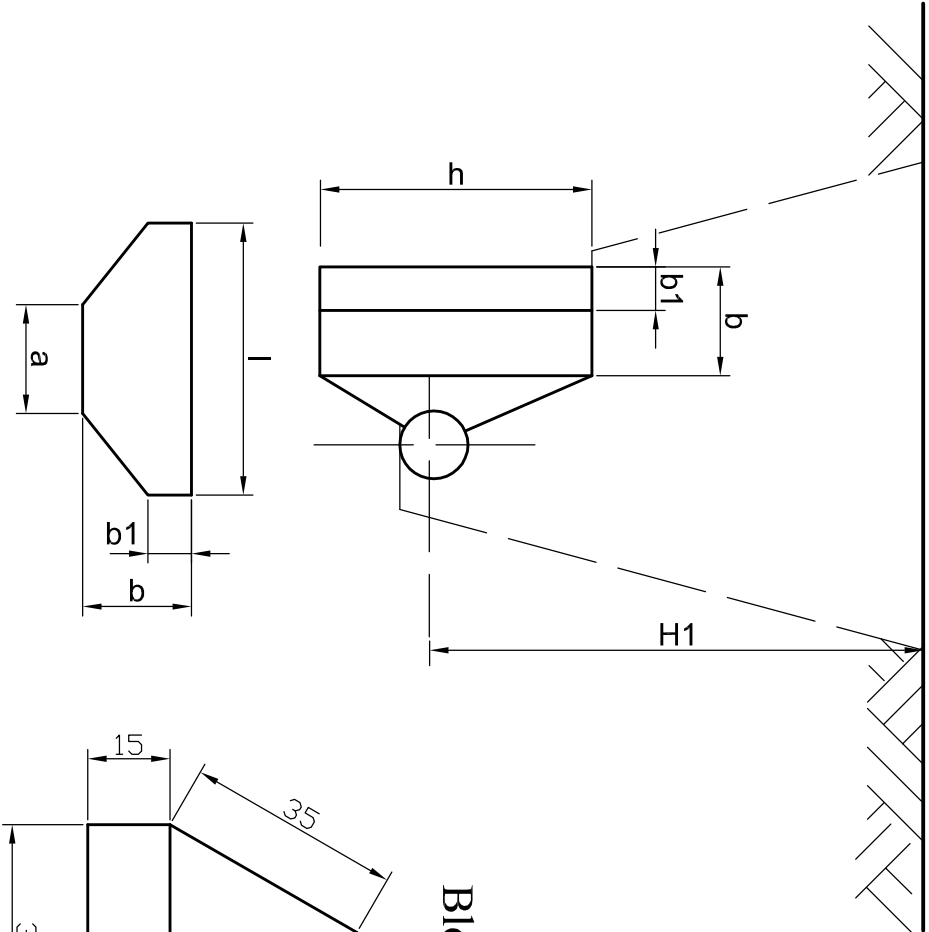
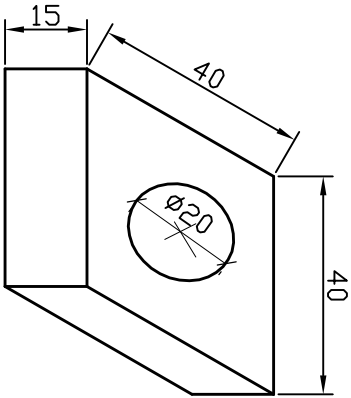


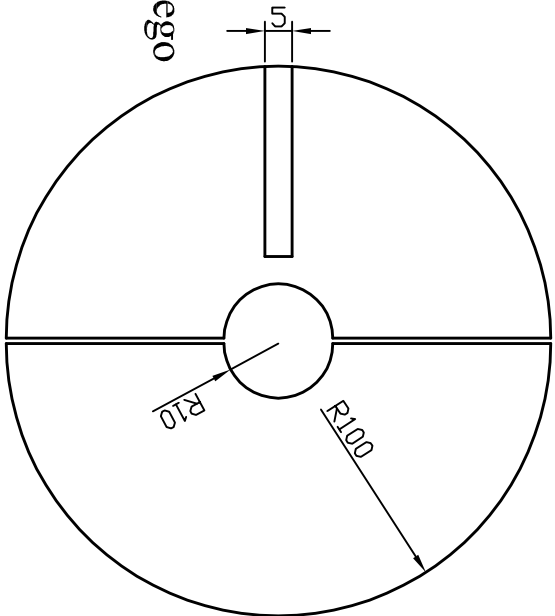
Blok pod załamanie trasy



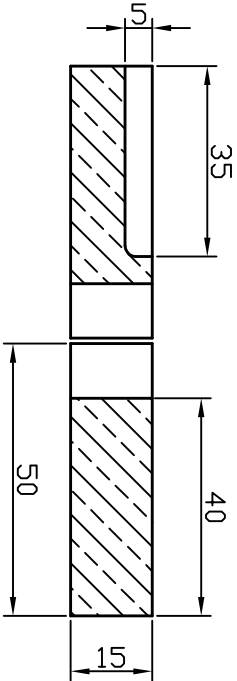
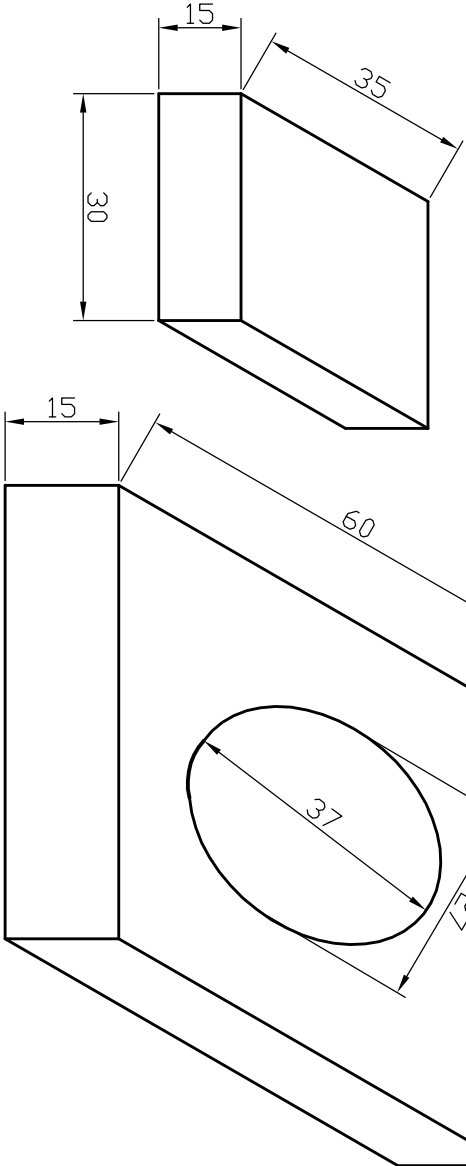
Opaska skrzynki zasuw
(krążek żelbetowy)



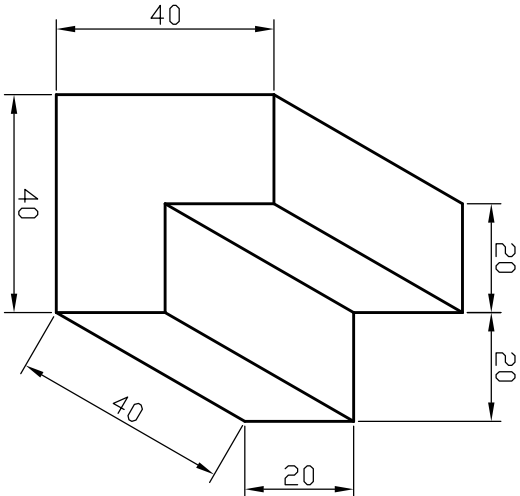
Opaska skrzynki hydrantu podziemnego



Blok pod zasuw



Blok pod hydrant



Nr	Materiał	Objętość					Ilość	
		h	l	b	b1	a	[m³]	szt.
Bo1	PE i żeliwo	0,65	0,75	0,27	0,10	0,20	0,101	6
Bo2	PE i żeliwo	0,40	0,50	0,18	0,08	0,20	0,030	36

Wykaz elementów		Ilość	
Blok podporowoy pod zasuw	ul.Zachodnia	25 szt.	16 szt.
Blok oporowoy pod hydrant		3 szt.	1 szt.
Opaska skrzynki zasuw		25 szt.	19 szt.
Opaska hydrantu nadziemnego		3 szt.	-
Opaska hydrantu podziemnego		-	1 szt.

- Uwaga:**
- Opaska skrzynki zasuw (krążek żelbetowy) 40 x 40 cm z otworem $\phi 20$ cm zbrojony. Konstrukcja górna i dolna $\phi 8$ mm co 9 cm.
 - Wymiary elementów podano w cm.
 - Beton opasek i bloków klasy B-15.
 - Beton pod zasuw klasy B-15.
 - W miejscu styku betonu (bloki oporowe) z kształtkami PE należy stosować folię oddzielającą (taśmę z tworzywa).

Biuro Projektowo - Wykonawcze					
IMIĘ I NAZWISKO			OBIEKT:		
Projekt:	inż. E. Biały	Nr upraw. 234/K/L/74	PODPIS	DATA	PRZEBUDOWA SIECI WODOCIĄGOWEJ
	J. Polt			08.09	
Oprac.	mgr inż. M. Radomska			08.09	STRADUK: Projekt wykonawczy
	mgr inż. M. Szewczyk			08.09	BRANŻA: Wodociągowa
					PRZEDMIOT RYSUNKU:
Sprawdz.	mgr inż. W. Mertyna	166/77		08.09	Bloki i opaski
					NR RYS. 4.1